

MARZOCCHI POMPE



MARZOCCHI POMPE SPA
Via 63A Brigata Bolero 15
40033 Casalecchio di Reno (BO)
Telefono: +39-051- 6137511
Telefax: +39-051-592083
www.marzocchipompe.com
info@marzocchipompe.com

Amministratore: Adriano Marzocchi
Fatturato: Euro 27.000.000,00
Dipendenti: 200

Altre informazioni

Marzocchi Pumps USA Corp.
1355 Bowes Road
Elgin, IL 60123
Tel. Office +1 847-923-9910
Toll free 800-924-5404
Fax +1 847-923-9937
www.marzocchipumpsusa.com
pumps@marzocchipumpsusa.com

Rete di vendita:

Una vasta e capillare rete di vendita con una elevata presenza sia a livello nazionale che Internazionale.

PRODOTTI

Una vasta gamma di prodotti per soddisfare le esigenze dei Clienti dalla micro-idraulica alle pompe a bassa rumorosità e basse pulsazioni di nuova generazione ELIKA.

Pompe ad ingranaggi esterni in alluminio e alluminio/ghisa da 0,19 cm³/giro fino a 200 cm³/giro.

Motori ad ingranaggi esterni in alluminio e alluminio/ghisa da 2,8 cm³/giro fino a 87 cm³/giro.

Serie ELIKA a bassa rumorosità nei gruppi 2, 3 e 4 anche in versione multipla, a partire da 7 cm³/giro fino a 199,8 cm³/giro.

Pompe per applicazioni automotive.

Pompe e motori con valvole integrate e cuscinetto di supporto per carichi radiali e assiali.

Pompe modulari in versione alluminio e alluminio/ghisa.

Pompe corte per applicazioni a ingombro ridotto.

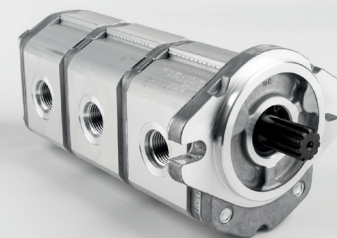


ELIKA è la nuova pompa a bassa rumorosità di Marzocchi Pompe, riduce l'emissione sonora mediamente di 15 dBA rispetto ad una pompa ad ingranaggi esterni convenzionale.

ELIKA è un prodotto brevettato.



Per le applicazioni dove lo spazio è limitato, Marzocchi Pompe ha sviluppato una gamma di pompe multiple a ingombro assiale ridotto sia in versione con flangia e coperchio in alluminio che in alluminio e ghisa.



La micro-idraulica rappresenta il fiore all'occhiello di Marzocchi Pompe e in questo settore Marzocchi rappresenta un riferimento per il mercato grazie alla sua estesa gamma e alle elevatissime performances dei suoi prodotti.



L'opzione T-system completa le caratteristiche di estrema robustezza delle pompe dei motori Marzocchi ammettendo l'utilizzo in applicazioni dove sono presenti carichi e radiali assiali. Sono disponibili varie versioni di cuscinetto per supportare diverse tipologie di carichi.